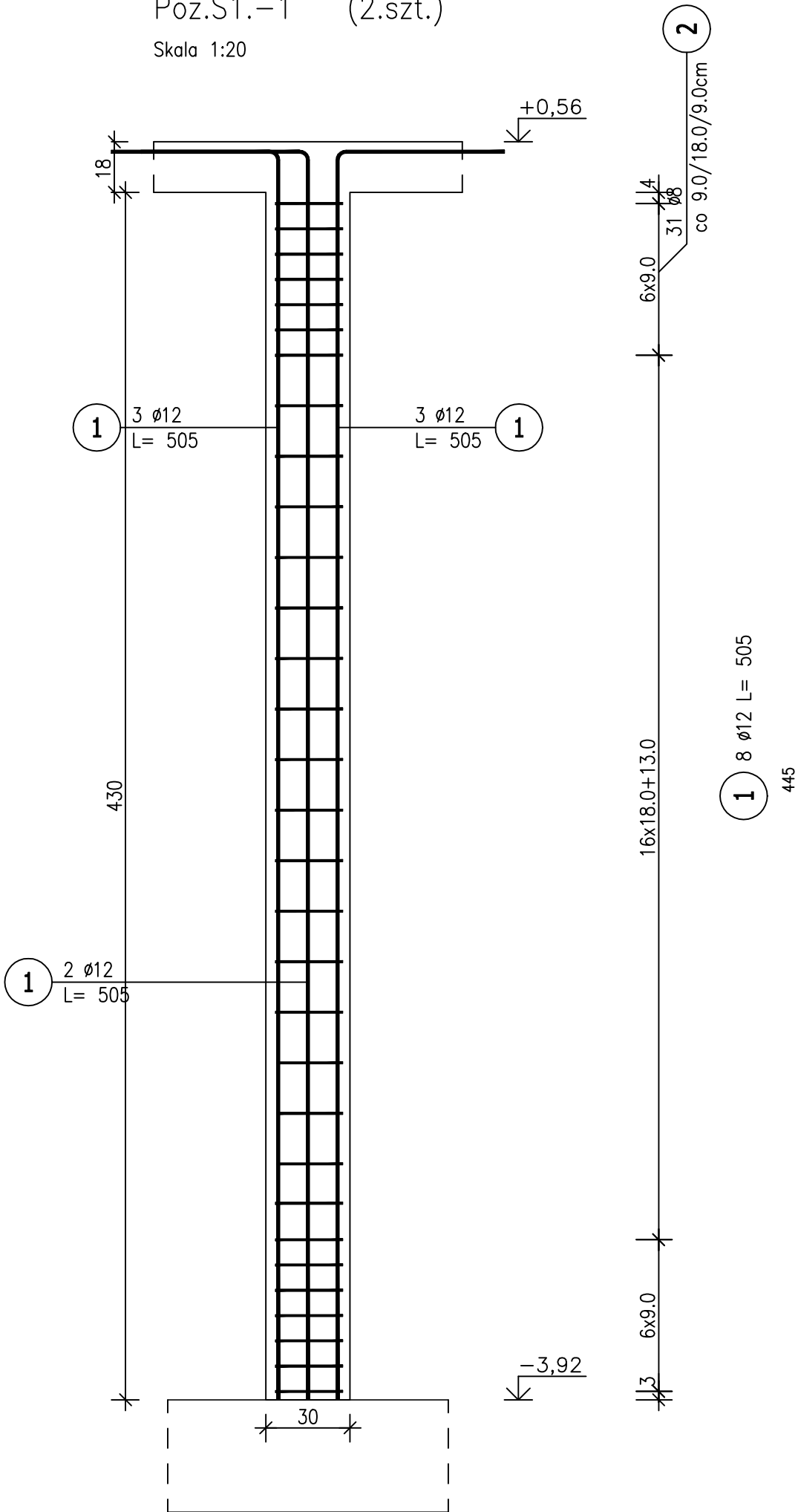


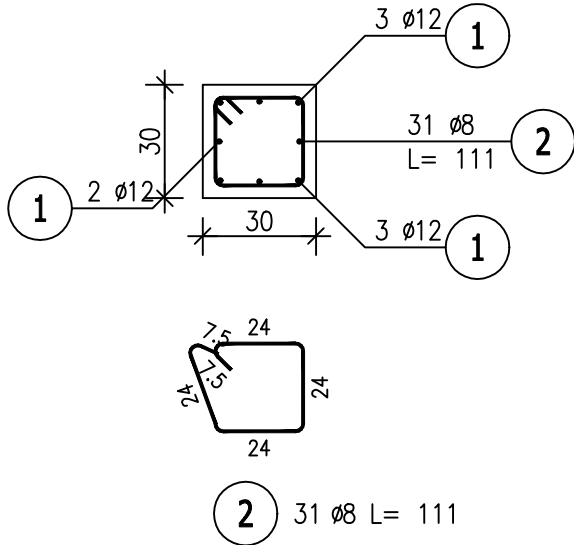
Poz.S1.-1 (2.szt.)

Skala 1:20



Przekrój A-A

Skala 1:20



ZESTAWIENIE STALI ZBROJENIOWEJ


POZ.	NR PRĘTA	Ø [mm]	DŁUGOŚĆ [m]	ILOŚĆ			DŁ. ŁĄCZNA [m]	
				PRĘTÓW	x POZ.	RAZEM	A-IIIIN	
							Ø8	Ø12
Poz. S1.-1 – – 2 szt.								
S1.-1	2	8	1,110	31	2	62	68,82	
Poz. S2.-1 – – 2 szt.								
S2.-1	1	12	5,050	8	2	16		80,80
DŁUGOŚĆ RAZEM [m]							68,82	80,80
MASA JEDNOSTKOWA [kg/m]							0,395	0,888
MASA [kg]							27,18	71,75
MASA CAŁKOWITA [kg]							98,93	

- 1) Opis kształtu pręta: PN-EN ISO 3766 (gabarytowo)  
2) Opis długości haka: gabarytowy  
3) Długość pręta L: suma wymiarów gabarytowych

UWAGI:

1. ZAGĘŚCIĆ STRZEMIONA NA DOŁE I NA GÓRZE SŁUPÓW NA ODCINKU DLA ø16-72cm DO ROZSTAWU co 12cm DLA ø12-54cm DO ROZSTAWU co 9cm  
2. Rozpatrywać łącznie z proj. arch. dotyczy rzędnych

BETON C25/30  
STAŁ A-IIIN /B500SP/  
KLASA EXPOZYCJI: XC4  
KLASA KONSTRUKCJI: S4  
OTULINA ZBROJ.-4,5cm

	WOJEWÓDZKIE PRZEDSIĘBIORSTWO USŁUG INWESTYCYJNYCH ul. Tadeusza Wyrzykowskiego 3, 06-400 Ciechanów biuro@wpui.pl REGON: 130013128, NIP: 5660004573		
NAZWA ZAMIERZENIA BUDOWLANEGO:  Budowa nowego budynku z przeznaczeniem na Centrum Zdrowia Psychicznego wraz z wyposażeniem oraz przebudowa Kliniki Psychiatrii, Stresu Bojowego i Psychotraumatologii WIM PIB			
INWESTOR:		WOJSKOWY INSTYTUT MEDYCZNY PAŃSTWOWY INSTYTUT BADAWCZY	
LOKALIZACJA ZAMIERZENIA BUDOWLANEGO: ul. Szaserów 128, 04-141 Warszawa, część dz.ew. nr 8/4 z obrębu 3-04-03			
PROJEKT TECHNICZNY		BRANŻA KONSTRUKCJA	21.11.2025
TEMAT RYSUNKU: SŁUPY PIWNIC		DATA:	
PROJEKTANT mgr inż. Zbigniew Wojciechowski <small>nr upr. 202/89/OI, w spec. konstr. - bud.</small>		1 : 20	
PROJEKTANT SPRAWDZAJĄCY mgr inż. Magdalena Szczygłowska <small>WAM/0028/POOK/13 spec. konstr. - bud.</small>		SKALA:	
		NR RYS: K3.1	